

AFUMEX PLUS 90°C

Let installationskabel - der er nemt at arbejde med.



Let stripbart og halogenfrit.

Du kan bruge det til fast installation i kanaler eller lægge det i jorden. Benyt det inden- og udendørs som brændhæmmet kabel indenfor byggeri eller let industri. Prysmian Afumex 500 Plus er nemt at arbejde med, og afisolering af yderkappen sker enkelt og hurtigt. Det vejer også mindre og skåner derfor ryggen. Det rigtige valg, kort sagt.

LET INSTALLATION

AFUMEX 500 PLUS 300/500 V

Anvendelse

Halogenfrit og UV-bestandigt kabel til fast installation. Kablet er designet til hurtig afisolering og kan anvendes indendørs og udendørs, nedlægges i jord, rør, kanaler, beton, men må ikke indstøbes i vibreret beton.

Tekniske data

- > Driftsspænding: 300/500 V
- > Prøvespænding: 2000 V
- > Bøjeradius: 4 x D

Standard & Direktiv & Godkendelse

- > Standard: EN 50363
- > Direktiv: Opfylder LVD, RoHS & REACH
- > CPR: Klasse Eca
- > DoP nr.: 1007804 - Estonsien (1,5+2,5 mm²)
- > DoP nr.: 1007805 - Estonsien (klasse 2 ledere)
- > DoP nr.: 1007803 - Estonsien (1-ledere)
- > DoP søgeside: dk.prysmiangroup.com/dop

Temperaturområde

- > Maks. ledertemperatur: +90°C
- > Kortslutningstemperatur: +250°C
- > Ved oplægning: fra -15°C til +50°C
- > Min. driftstemperatur: -40°C

Konstruktion

Leder:

- > 1,5 til 2,5mm² - massiv, udglødet kobber iht. EN 60228 Klasse 1.
- > Over 6mm² flertrådet udglødet kobber iht. EN 60228 klasse 2.

Isolering:

- > PEX

Lederfarve:

- > 1G-leder: gul/grøn
- > 3G-leder: gul/grøn, blå, brun
- > 4X-leder: blå, brun, sort, grå
- > 5G-leder: gul/grøn, blå, brun, sort, grå
- > 7G-leder: g/g, blå, brun, sort, grå, rød, hvid

Fyldkappe:

- > Halogenfri kompond

Yderkappe:

- > Brandhæmmede, UV-bestandig og halogenfri kompond, lysegrå og metermærket.

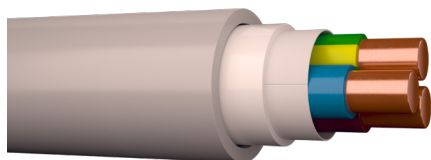
Materialekrav & Egenskaber

- > Brandhæmmet: EN / IEC 60332-1-2
- > Halogenfri: EN 50267-1
- > Røgtæthed: EN / IEC 61034-1-2
- > Korrosivitet: EN 50267-2
- > Strømbelastning: Iht. SB 2001:6 - særlig gode varmeafledningsforhold.

Med forbehold for ændringer til den løbende produktudvikling og eller eventuelle ændringer til standarder.

Leder tværsnit mm ²	Udvendig diameter mm	Vægt ca. Kg/km	Maks. Strømbelastning A	Længde m	Ring tromle	AO Vare-nr.
1G2,5	6	55	36	R-100	R	4233162339
1G6	7	95	63	R-50	R	4233752969
1G10	8	140	86	R-50	R	4233901820
1G10	8	140	86	T-500	K6	4233910442
3G1,5	8	100	26	R-100	R	4233015567
3G1,5	8	100	26	T-500-K6	K6	4233015570
3G2,5	9	140	36	R-100	R	4233015622
3G2,5	9	140	36	T500-K6	K6	4233015635
5G1,5	9,5	145	23	R100	R	4233015583
5G1,5	9,5	145	23	T500-K6	K6	4233015596
5G2,5	10,5	205	32	R100	R	4233015648
5G2,5	10,5	205	32	T500-K6	K6	4233015651
7G1,5	9,5	165	18	R100	R	4233015606
7G1,5	9,5	165	18	T500-K6	K6	4233015619
4X6	15	390	54	T500-K8	K8	4233454461
4X10	17	580	75	T250-K6	K6	4233753913
4X10	17	580	75	T500-K9	K9	4233454474
4X16	20	840	100	T500-K11	K11	4233454487
5G6	16	460	54	T250-K6	K6	4233753926
5G6	16	460	54	T500-K8	K8	4233454490
5G10	19	710	75	T500-K9	K9	4233454500
5G16	22	1050	100	T500-K11	K11	4233454513

Afumex 500 Plus forhandles via din el-grossist og kan bestilles vha. ovenstående varenumre.



Linking the future

Vi er her for dig

Du er altid velkommen til at kontakte os vedrørende spørgsmål og forespørgsler.

Salg

Telefon: +45 60 39 27 39

Kundesupport

Telefon: +45 60 39 27 16

E-mail

dk-ti-sales@prysmiangroup.com



Følg os på de sociale medier eller vores hjemmeside og læs om vores firmanyheder, nye produkter og aktiviteter eller se vores videos.

www.youtube.com/user/ThePrysmianGroup

www.facebook.com/PrysmianGroupDanmark

www.linkedin.com/company/prysmian

Prysmian
Group

Prysmian Group Denmark

Roskildevej 22

DK-2620 Albertslund

Danmark

www.prysmian.dk